

# SLEME

## PEAK EASY

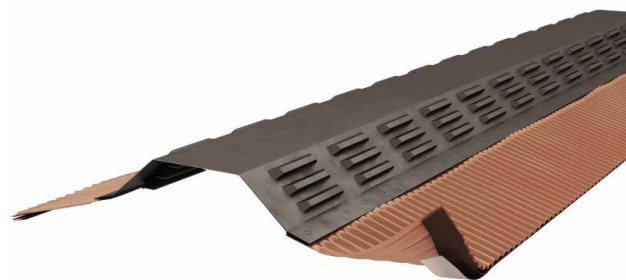
### TOGO PREZRAČEVANO PODSLEME

#### TRAJEN

Izbira kovinskega materiala zagotavlja odlično stabilnost na UV-žarke tudi na območjih z ostrim podnebjem.

#### HITRO POLAGANJE

Preprosta in hitra vgradnja, prilagodi se vsem oblikam slemen.




### TEHNIČNI PODATKI

Lastnosti	vrednost	USC units
Materiali	aluminij, butil	-
Širina pokrova	164 mm	6.5 in
Širina butilnega traku	15 mm	0.6 in
Prehod zraka	> 230 cm <sup>2</sup> /m	10.87 in <sup>2</sup> /ft
Raztezek trakov	40%	-
Toplotna odpornost butila	-30 / +80 °C	-22 / +176 °F
Temperatura za vgradnjo	+5 / +30 °C	+41 / +86 °F
Odpornost na UV žarke	stalna	-
Vodotesnost (pri vgradnji pod strešnik)	v skladu z	-
Temperatura skladiščenja	0 / +25 °C	+32 / +77 °F

 Razvrstitev odpadka (2014/955/EU): 17 09 04.

### KODE IN DIMENZIJE

KODA	B	L	B	L	barva	RAL	
	[mm]	[m]	[in]	[ft]			
PEAKEASY400	400	1	15.7	3	opečnato rdeča	8004	20

### NASVETI ZA VGRADNJO

