

# PANEL



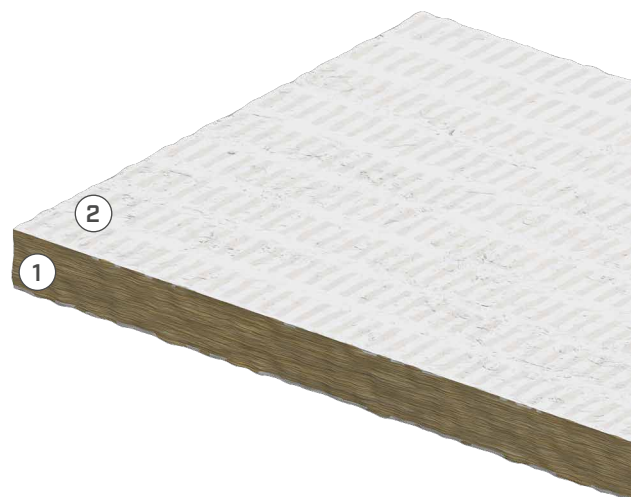
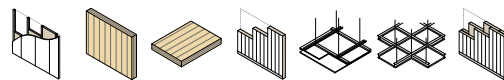
## PANEL S OBLOGOM ZA SPRJEČAVANJE POŽARA

### PRAKTIČNO

Panel je prikladan za širok raspon prolaznih elemenata i praznina i na zidnoj i na podnoj površini. Proizvod je spreman za upotrebu a da ne trebaju dodatne površinske obloge.

### LAGAN

Polučvrst, ali iznimno lagan panel se može oblikovati neposredno na gradilištu s pomoću rezača. Često se upotrebljava kao potpora za polaganje drugih zaštitnih proizvoda kao što su SACCUS i COLLUM.



### SASTAV

- ① kamena vuna
- ② bijeli ablativni lak

### KODOVI I DIMENZIJE

KOD	B [mm]	s [mm]	L [mm]	B [in]	s [in]	L [in]	
PANEL600	1200	50	600	47 1/4	2	23 5/8	5

### TEHNIČKI PODATCI

Svojstvo	vrijednost	USC units
Gustoća	150 kg/m <sup>3</sup>	0.09 oz/in <sup>3</sup>
Specifična masa	0,22 kg/dm <sup>3</sup>	0.12 oz/in <sup>3</sup>
Toplinska vodljivost λ	0,04 W/m·K	0.02 BTU/(h·ft·°F)
Razred otpornosti na požar na zidnoj/podnoj površini od materijala CLT <sup>(1)</sup>	EI120	–

<sup>(1)</sup> Norma EN 1366-3. Pročitajte priručnik ili se obratite tehničkom uredu kako biste doznali sve pojedinosti, ispitane konfiguracije i novosti o novim ispitivanjima.

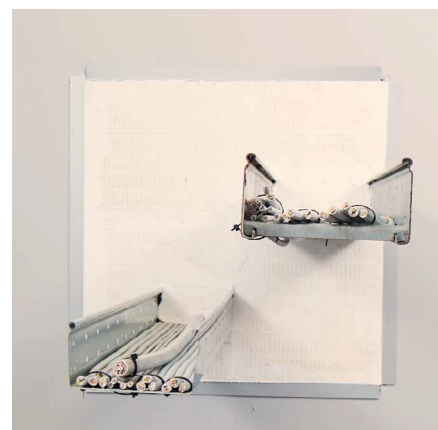
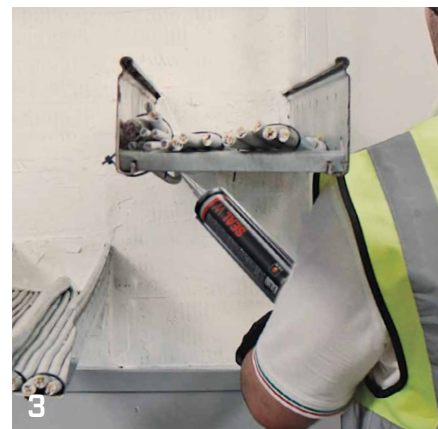
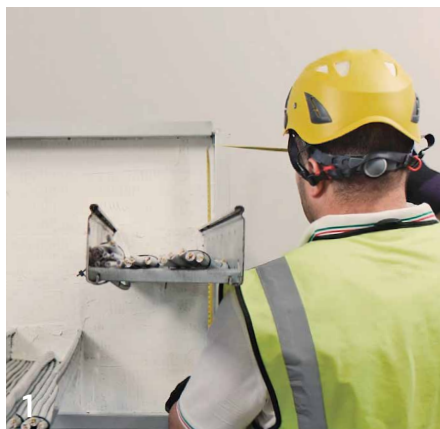
Razvrstavanje otpada (2014/955/EU): 17 06 04.



### PODRUČJA PRIMJENE

- kabeli na mosnim prolazima i u cijevima s naborima
- zapaljive cijevi
- izolacijske i neizolacijske metalne cijevi
- višeslojne cijevi
- mješoviti prolazni elementi
- prolazni elementi vodova
- dilatacijski spojevi
- sabirnice

## SAVJETI ZA POLAGANJE

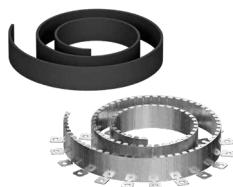


- 1 Izmjerite dimenzije i oblik otvora za brtvljenje i prenesite ih na panel
- 2 Oblikujte panel s pomoću građevne pile ili rezača ostavljajući oblik blago većim u odnosu na dimenzije otvora
- 3 Nanesite malu količinu brtvene mase (SEAL W) na strane dobivenog oblika ili izravno na unutarnji rub zida gdje se postavlja oblik
- 4 Umetnite oblik u otvor na način da se prilagodi za interferenciju
- 5 Poravnajte spojeve lopaticom upotrebljavajući dodatnu brtvenu masu SEAL W

## POVEZANI PROIZVODI



SEAL W  
str. 324



UNICOLLUM  
str. 326



CUTTER  
str. 394