

# GRANULO

## SOTTOFONDO IN GOMMA GRANULARE

### TRE FORMATI

Disponibile in lastra (GRANULOMAT 1,25 x 10 m) in rotolo (GRANULO-ROLL e GRANULO100) o in pad (GRANULOPAD 8 x 8 cm). Utilizzo estremamente versatile grazie alla varietà dei formati.

### GOMMA GRANULARE

Realizzato in granuli di gomma riciclata e termo-legata con poliuretano. Resistente alle interazioni chimiche, mantiene inalterate le caratteristiche nel tempo ed è riciclabile al 100%.

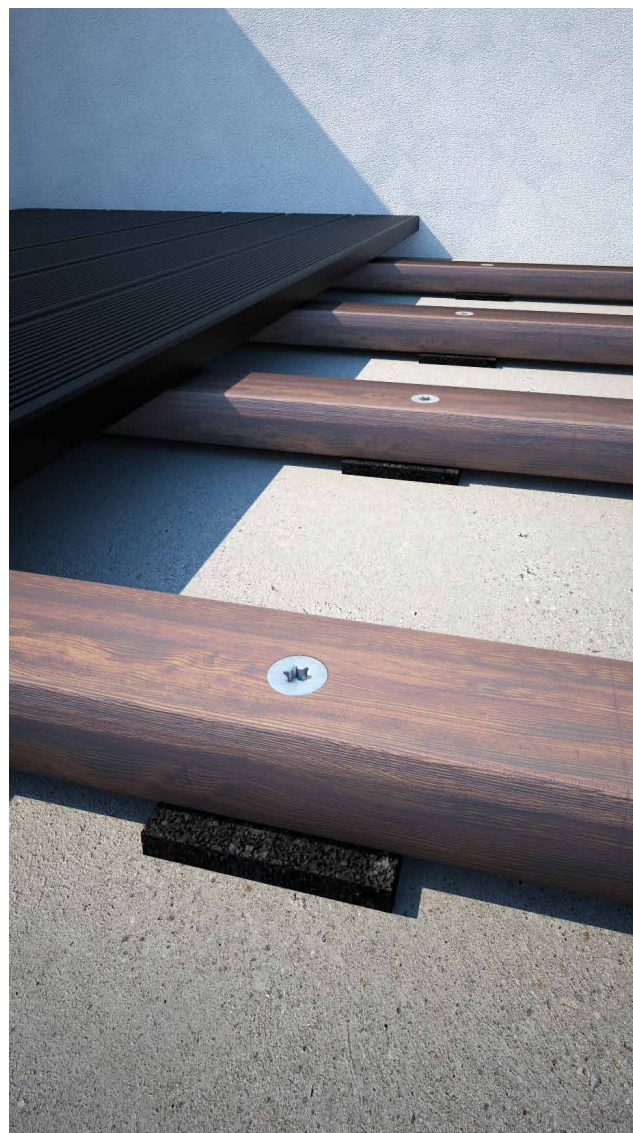
### ANTIVIBBRANTE

I granuli di gomma termo-legata consentono lo smorzamento delle vibrazioni e l'isolamento dai rumori di calpestio. Ideale anche come tagliamuro e come striscia resiliente per i disaccoppiamenti acustici.



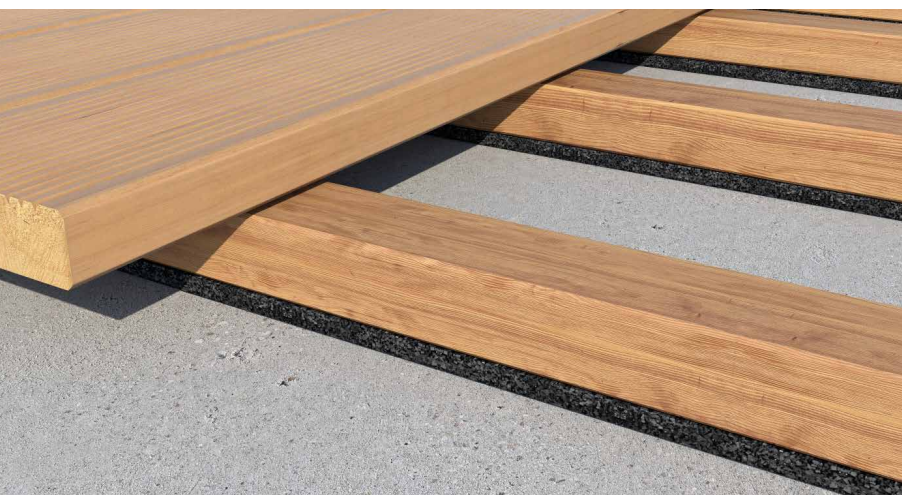
CODICE	B [mm]	L [m]	s [mm]	pz.
GRANULO100	100	15	4	1
GRANULOPAD	80	0,08	10	20
GRANULOROLL	80	5	8	1
GRANULOMAT110	1000	10	6	1

s: spessore | B: base | L: lunghezza



### MATERIALE

granuli di gomma termo-legata con PU



### CAMPI DI IMPIEGO

Sottofondo sottostrutture in legno, alluminio, WPC e PVC. Utilizzo all'esterno. Idoneo per classi di servizio 1-2-3.