

GRANULO

SUB-FUNDO DE BORRACHA GRANULAR

TRÊS FORMATOS

Disponível em placa (GRANULOMAT 1,25 x 10 m) em rolo (GRANULO-ROLL e GRANULO100) ou em pad (GRANULOPAD 8 x 8 cm). Uso extremamente versátil graças à variedade dos formatos.

BORRACHA GRANULAR

Realizado em grânulos de borracha reciclada e termo-ligada com poliuretano. Resistente às interações químicas, mantém inalteradas as características no tempo e é reciclável a 100%.

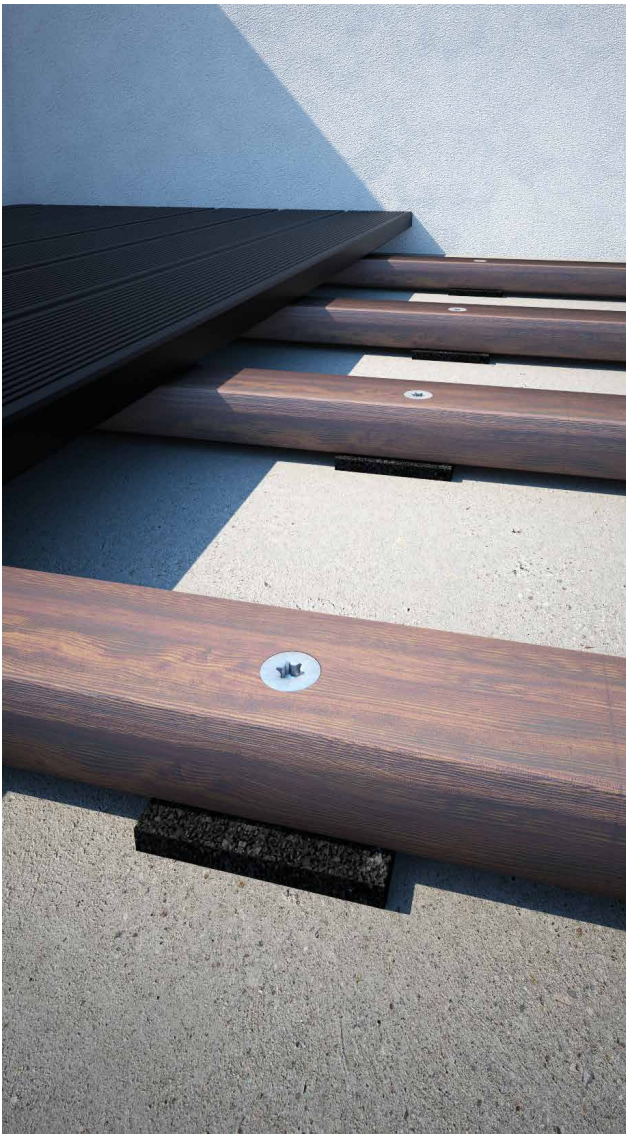
ANTIVIBRATÓRIO

Os grânulos de borracha termo-ligada permitem o amortecimento das vibrações e o isolamento dos ruídos de passagem. Ideal também como corte hídrico e como banda resiliente para os desacoplamentos acústicos.



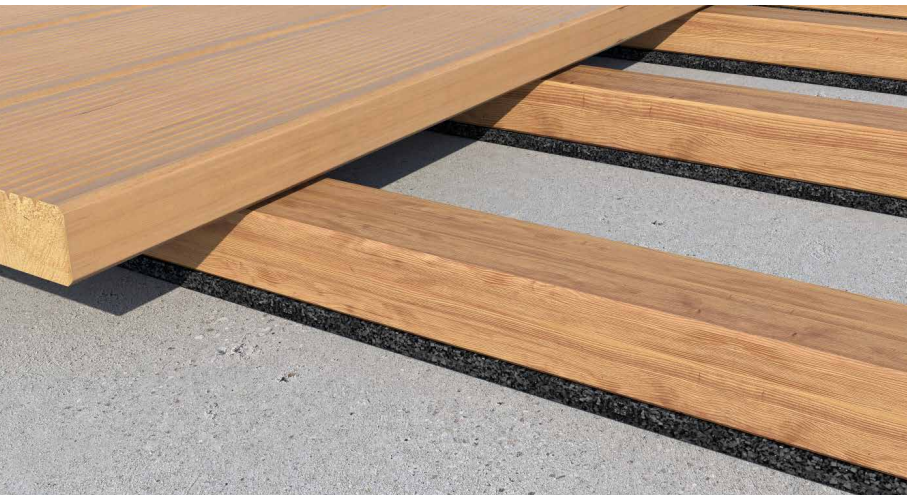
CÓDIGO	B [mm]	L [m]	s [mm]	pçs
GRANULO100	100	15	4	1
GRANULOPAD	80	0,08	10	20
GRANULOROLL	80	5	8	1
GRANULOMAT110	1000	10	6	1

s: espessura | B: base | L: comprimento



MATERIAL

grânulos de borracha termo-ligada com PU



CAMPOS DE APLICAÇÃO

Fundação subestruturas em madeira, alumínio, WPC e PVC. Utilização no exterior. Adequado para classes de serviço 1-2-3.