

WRAF

СОЕДИНИТЕЛЬ ДЛЯ СТЕН ДЕРЕВО-ИЗОЛЯЦИЯ-БЕТОН

ОБШИВКА ДЕРЕВО-ИЗОЛЯЦИЯ-БЕТОН

Предназначен для укрепления отделочного цементного слоя с деревянной опорной конструкцией сборных стен с обшивкой дерево-изоляция-бетон.

ТОНКИЙ ЦЕМЕНТНЫЙ СЛОЙ

Форма соединителя в виде буквы омега позволяет размещать головку шурупа на уровне цементного слоя, не выходя за его пределы даже при небольшой толщине (до 20 мм), и позволяет устанавливать наклонные шурупы с углом от 0° до 45°, чтобы максимально использовать сопротивление выдергиванию резьбы.

ПОДЪЕМ СБОРНЫХ СТЕН

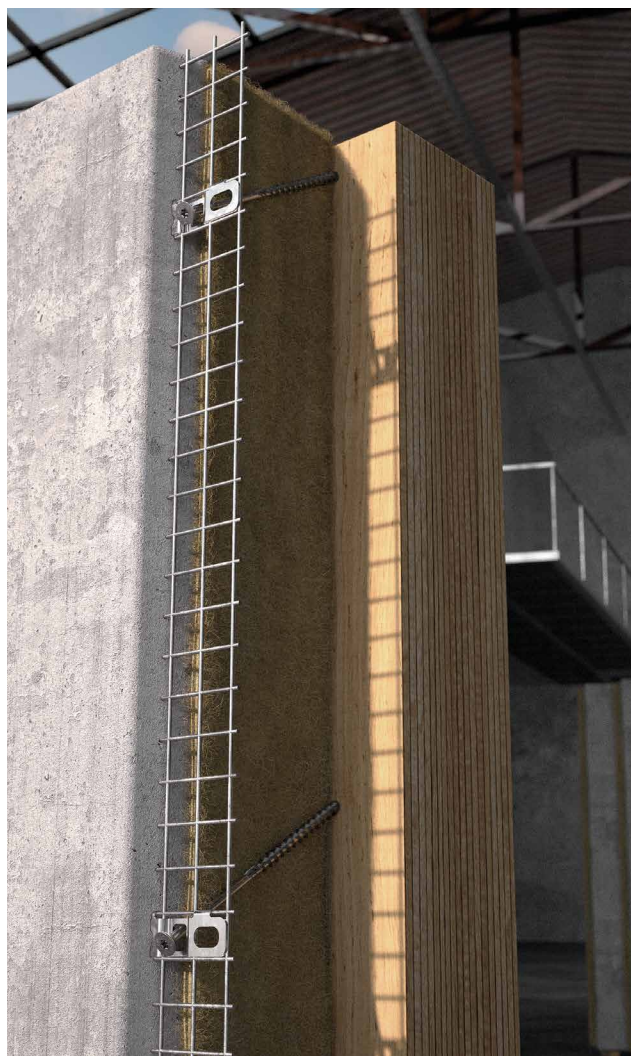
Благодаря уменьшению отделочного цементного слоя снижается также его вес, в результате чего центр тяжести во время погрузочно-разгрузочных работ и транспортировки сборных стен переносится на дерево.



WRAF



WRAFPP



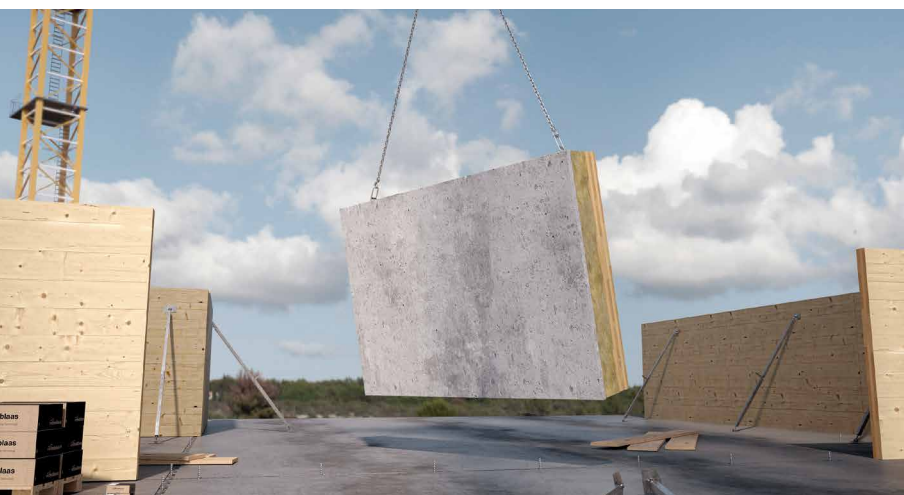
МАТЕРИАЛ

A2
AISI 304

мартенситная нержавеющая сталь
A2 | AISI304 (CRC II)

PP

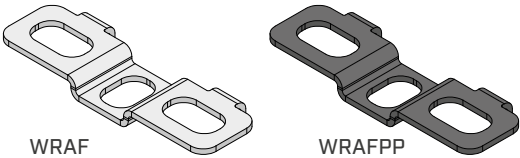
полипропилен



СФЕРЫ ПРИМЕНЕНИЯ

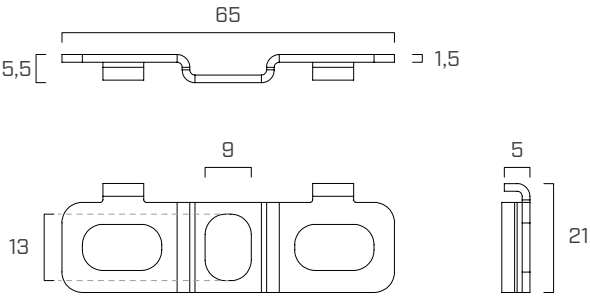
- опорные конструкции из легких рам
- опорные конструкции из дерева ЛВЛ, CLT, NLT
- жесткая и мягкая изоляция
- отделочные слои на цементной основе (штукатурка, бетон, облегченный бетон и др.)
- усиления из металла (арматурная сетка)
- усиления из пластмассы

Артикулы и размеры



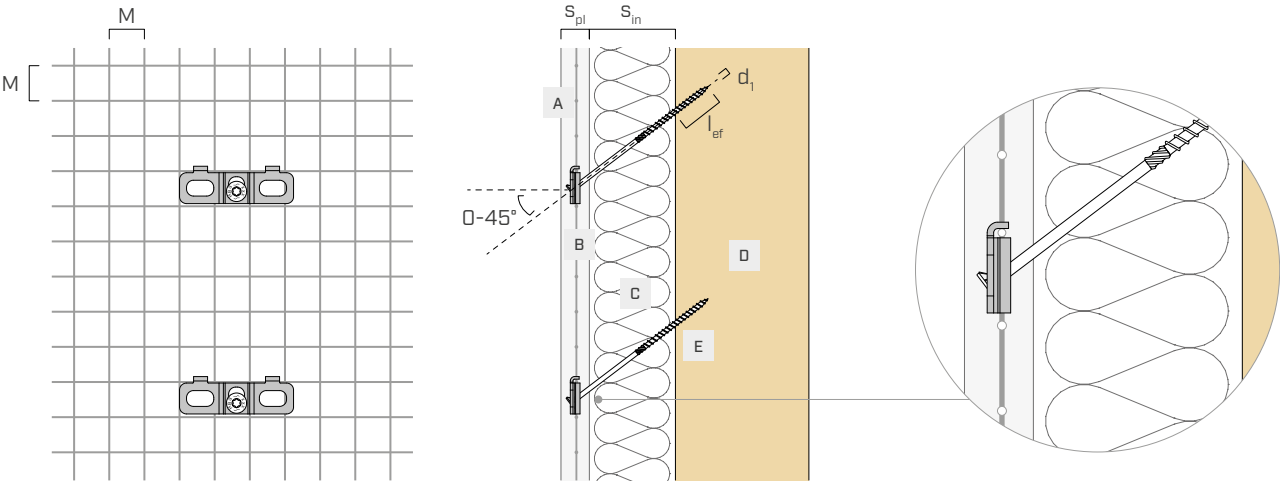
| Арт. № | материал | шт. |
|--------|--------------|-----|
| WRAF | A2 I AISI304 | 50 |
| WRAFPP | полипропилен | 50 |

Геометрия



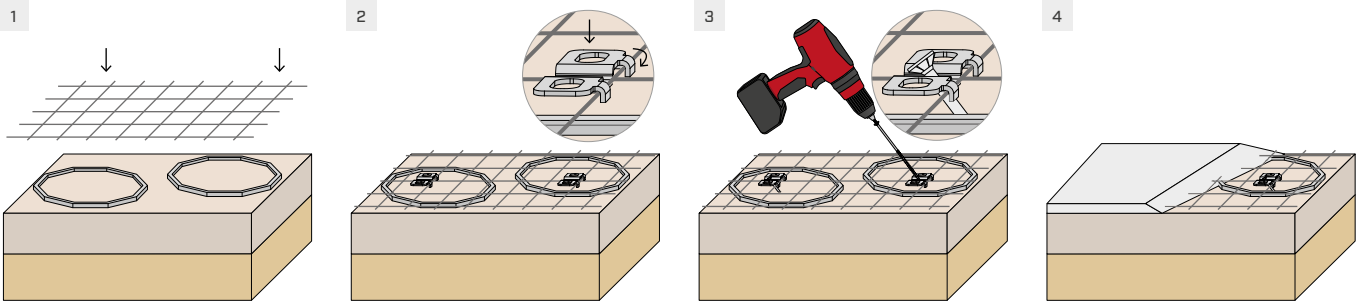
Монтажные параметры

| | | | | |
|-----------------------|---|-------------------|----------|-------------------------------|
| А ОТДЕЛКА | штукатурка, бетон, облегченный бетон, цементный раствор | $S_{pl,min}$ [мм] | 20 | минимальная толщина |
| В СЕТКА | сталь Ø2 мм | M [мм] | 20 ÷ 30 | размер ячейки |
| С ИЗОЛЯЦИЯ | сплошная изоляция (мягкая или твердая) | $S_{in,max}$ [мм] | 400 | толщина |
| Д ОПОРНАЯ КОНСТРУКЦИЯ | массив дерева, клееная древесина, CLT, ЛВЛ | $l_{ef,min}$ [мм] | 4· d_1 | минимальная длина ввинчивания |
| Е ШУРУПЫ | HBS, HBS EVO, SCI | d_1 [мм] | 6 ÷ 8 | диаметр |



ПРИМЕЧАНИЕ: Количество и расположение крепежа зависит от геометрии поверхности, типа изоляционного материала и действующих нагрузок.

Рекомендации по установке



Расположите сетку для поверхностного отделочного слоя поверх изоляции, проложив соответствующие опоры.

Установите шайбы WRAF в предусмотренных положениях и закрепите их на сетке.

Зафиксируйте шайбы WRAF на опорной конструкции винтами.

Нанесите отделочный слой на стену.