

CAP TOP

TELONE DI COPERTURA

- Ogni misura è dotata di un gancio di sollevamento rinforzato, che facilita la posa
- Grazie agli occhielli metallici di fissaggio posizionati ogni metro, è possibile fissare saldamente il telone sulla copertura
- L'elevata grammatura e il tipo di materiale garantiscono resistenza meccanica e durabilità nel tempo
- Fissando il telone al tetto è importante che tutti gli occhielli siano sempre ancorati in modo che il carico del vento venga ripartito su più occhielli possibile
- Realizzato con materie prime parzialmente riciclate

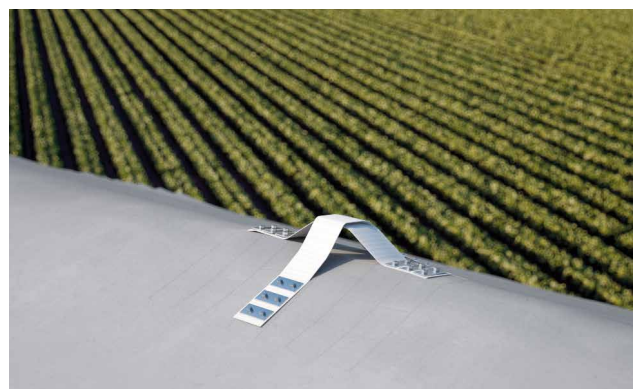
CODICI E DIMENSIONI

CODICE	misure [m]	peso [kg]	pz.
CAPTOP1012	10 x 12	74	1
CAPTOP1214	12 x 14	104	1
CAPTOP1416	14 x 16	139	1

Altre misure e teli personalizzati disponibili su richiesta.

DATI TECNICI

Proprietà	normativa	valori
Grammatura	ISO 2286-2	620 g/m ²
Spessore	ISO 2286-3	0,5 mm
Resistenza a trazione (trasversale e longitudinale)	EN ISO 1421	2000/2000 N/50 mm
Resistenza allo strappo (trasversale e longitudinale)	ISO 1421-1	280/250 N/50 mm
Stabilità del colore ai raggi UV	ISO 105-B02	7/8 (su una scala da 1 a 8)
Resistenza al freddo	EN ISO 1876-1	-30° C
Resistenza allo strappo di un occhiello	-	100 kg



MATERIALE

Telone da autocarro in poliestere realizzato con materiale grezzo riciclato, rivestito in PVC laccato opaco.

PROTEZIONE

In fase di cantiere, offre una protezione temporanea dalla pioggia e previene infiltrazioni di polvere e residui di lavorazione tra le fessure dei pannelli.