

CAP TOP

LONA DE COBERTURA

- Todos los tamaños están equipados con un gancho de elevación reforzado para facilitar la colocación
- Gracias a los ojales metálicos de fijación colocados cada metro, es posible fijar la lona a la cubierta
- Su alto gramaje y el tipo de material utilizado garantizan una resistencia mecánica y durabilidad en el tiempo
- Al fijar la lona al techo, es importante usar todos los ojales de manera que la carga del viento se distribuya entre la mayor cantidad posible de ojales
- Realizada con materias primas parcialmente recicladas

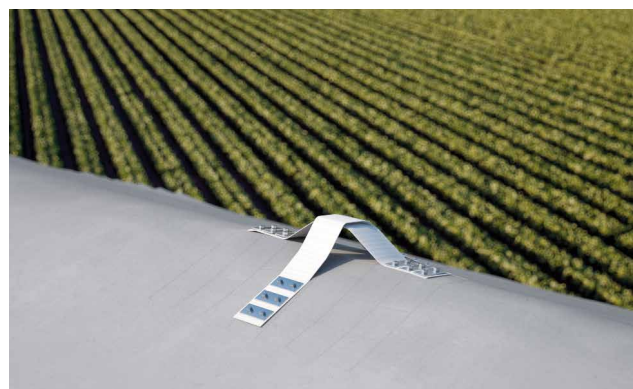
CÓDIGOS Y DIMENSIONES

CÓDIGO	medidas [m]	peso [kg]	unid.
CAPTOP1012	10 x 12	74	1
CAPTOP1214	12 x 14	104	1
CAPTOP1416	14 x 16	139	1

Bajo pedido, otros tamaños y lonas personalizadas.

DATOS TÉCNICOS

Propiedad	normativa	valores
Gramaje	ISO 2286-2	620 g/m ²
Espesor	ISO 2286-3	0,5 mm
Resistencia a la tracción (transversal y longitudinal)	EN ISO 1421	2000/2000 N/50 mm
Resistencia al desgarro (transversal y longitudinal)	ISO 1421-1	280/250 N/50 mm
Estabilidad del color a los UV	ISO 105-B02	7/8 (en una escala de 1 a 8)
Resistencia al frío	EN ISO 1876-1	-30°C
Resistencia al desgarro de un ojal	-	100 kg



MATERIAL

Lona de poliéster para camiones realizada con material bruto reciclado y revestido de PVC lacado opaco.

PROTECCIÓN

Durante las obras, ofrece una protección temporal contra la lluvia y evita filtraciones de polvo y de residuos de trabajo entre las ranuras de los paneles.