

# ROD

## PUNTO DI ANCORAGGIO PER STRUTTURE IN ACCIAIO

### PRATICO

Le dimensioni contenute lo rendono un ancoraggio semplice e veloce da installare.

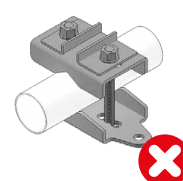
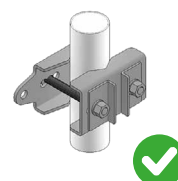
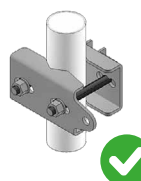
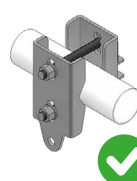
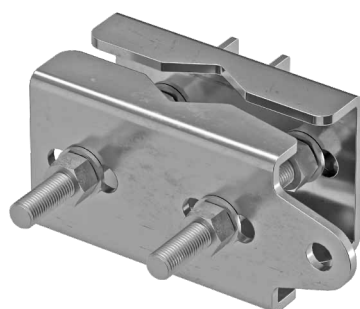
### VERSATILE

Possibilità di montaggio su strutture in acciaio tubolari e scatolari di diverse dimensioni.

EN  
785-A



NUMERO MASSIMO  
DI UTILIZZATORI



## CODICI E DIMENSIONI

CODICE	materiale	dimensioni [mm]	diametro punto di ancoraggio [mm]	peso [kg]	pz.
ROD	acciaio inossidabile	208 x 97 x 75-140	17	2,5	1

I valori indicati derivano da test sperimentali eseguiti con la supervisione di enti terzi secondo la normativa cui si fa riferimento. Per una relazione di calcolo con distanze minime, secondo i requisiti normativi di riferimento, la sottostruttura deve essere verificata da un ingegnere qualificato prima dell'installazione.

## APPLICAZIONI

