

# GLUE ANCHOR

## ANSCHLAGPUNKT ZUM AUFSCHWEISSEN FÜR BITUMEN- UND PVC-DÄCHER

### UNDURCHLÄSSIG

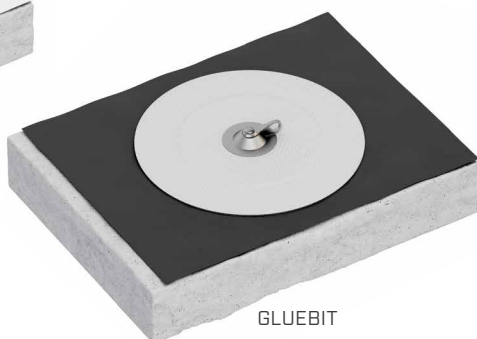
Für die Anwendung ist kein Durchdringen der PVC-Bahn oder der Bitumenbahn erforderlich, sodass die perfekte Abdichtung des Untergrunds gewährleistet wird.

### SCHNELLE MONTAGE

Das System wird schnell und mit sehr wenigen Werkzeugen installiert.



GLUEPVC



GLUEBIT

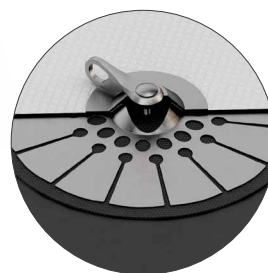
MAXIMALE  
BENUTZERANZAHL



BELASTUNGSRICHTUNGEN



ANWENDUNGSARTEN



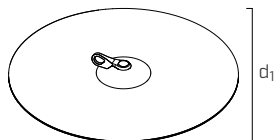
## TECHNISCHE DATEN\*

	GLUEPVC	GLUEBIT
Anforderungen an Unterbodenmaterial	-	Multilayer-Bitumenbahn ABB / SBS mit mindestens einem Polyesterkerne PVC-Bahn / verstärktes Polyester
Höchstzugkraft Unterboden	≥ 900N/50 mm (EN 12311-2)	340 ± 20 % N/50 mm
Sonstige Anforderungen an Untergrund	Der Unterboden muss sauber, frei von Staub, Moos, Algen und trocken sein.	<ul style="list-style-type: none"> <li>Mechanisch fixiert (MF) mit mindestens 3 Befestigungselementen pro m<sup>2</sup></li> <li>Mit Kiesauflast, Mindeststärke 40 mm (circa 60 kg/m<sup>2</sup>)</li> <li>Teilweise verklebt (50 % der Gesamtfläche) auf einem mechanisch befestigten Bitumendach-Abdichtsystem</li> </ul>

\* Die angegebenen Werte stammen aus experimentellen Versuchen, die unter Aufsicht Dritter gemäß den genannten Normenanforderungen durchgeführt wurden. Für einen Rechenbericht mit Mindestabständen muss die Unterkonstruktion entsprechend den genannten Normenanforderungen vor der Montage von einem qualifizierten Ingenieur überprüft werden.

Auf Anfrage sind GLUE ANCHOR auch für andere Arten von Bahnen erhältlich.

## ARTIKELNUMMERN UND ABMESSUNGEN

ART.-NR.	Beschreibung	d <sub>1</sub> [mm]	Stk.	
GLUEBIT	Anschlagpunkt zum aufschweißen für Bitumendächer mit drehbarer Öse Max. Dachneigung: 15° Mindestfläche um Anschlagpunkt (von der Mitte): 1,8 m Umgebungstemperatur bei Verwendung: min. -30 °C / max. 90 °C	700	1	
GLUEPVC	Anschlagpunkt zum aufschweißen für PVC-Dächer Max. Dachneigung: 15° Mindestfläche um Anschlagpunkt (von der Mitte): 2 m	520	1	