

ROD

ANSCHLAGPUNKT FÜR STAHLKONSTRUKTIONEN

PRAKTISCH

Dank Leichtigkeit und kompakter Abmessungen einfach und schnell zu installierender Anschlagpunkt.

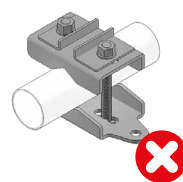
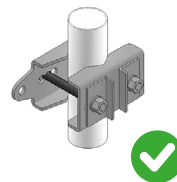
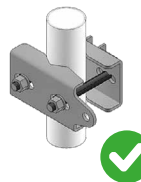
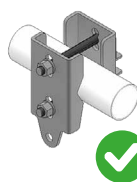
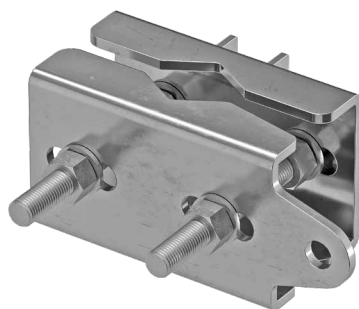
VIELSEITIG

Montagemöglichkeit an Stahlrohr- und Stahlkastenkonstruktionen verschiedener Größe.

EN
795-A



MAXIMALE
BENUTZERANZAHL



ARTIKELNUMMERN UND ABMESSUNGEN

ART.-NR.	Material	Abmessungen [mm]	Durchmesser Anschlagpunkt [mm]	Gewicht [kg]	Stk.
ROD	Edelstahl	208 x 97 x 75-140	17	2,5	1

Die angegebenen Werte ergeben sich aus experimentellen Prüfungen, die unter der Aufsicht von Drittstellen gemäß den genannten Normenanforderungen ausgeführt wurden. Für einen Rechenbericht mit Mindestabständen muss die Unterkonstruktion entsprechend den genannten Normanforderungen vor der Montage von einem qualifizierten Ingenieur überprüft werden.

ANWENDUNGEN

