

# GLUE ANCHOR

## POINT D'ANCRAGE COLLÉ POUR TOITURES EN BITUME ET PVC

### ETANCHE

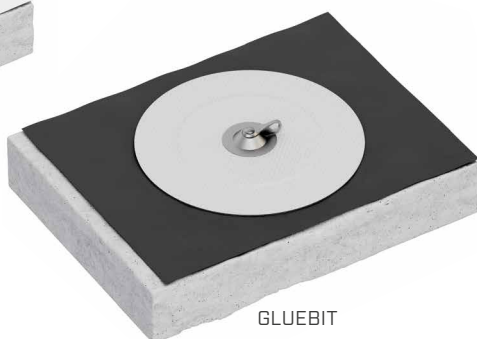
L'application ne prévoit pas de perçage de la gaine en PVC ou de la gaine bitumineuse, afin de garantir la parfaite étanchéité de la toiture.

### INSTALLATION RAPIDE

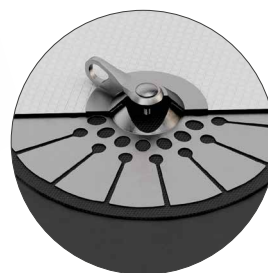
Le système est rapidement installé avec quelques outils seulement.



GLUEPVC



GLUEBIT



NOMBRE MAXIMUM  
D'UTILISATEURS



DIRECTION DE CHARGE



TYPES  
D'APPLICATION

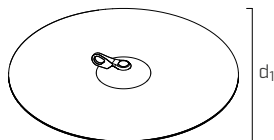


## ■ DONNÉES TECHNIQUES\*

	GLUEPVC	GLUEBIT
exigence pour matériau de support	-	membrane bitumineuse multilayer ABB / SBS avec au minimum une âme en polyester membrane PVC / polyester renforcé
résistance à la traction sous-couche	≥ 900N/50 mm (EN 12311-2)	340 ± 20% N/50 mm
autres exigences de la sous-couche	la sous-couche doit être propre, sans poussière, mousse et algues, et sèche	<ul style="list-style-type: none"><li>fixé mécaniquement (MF) avec un minimum de 3 éléments de fixation par m<sup>2</sup></li><li>lesté avec du gravier d'une épaisseur minimale 40 mm (environ 60 kg/m<sup>2</sup>)</li><li>partiellement collé (50 % de la surface totale) sur un système d'imperméabilisation de la toiture bitumineuse fixée mécaniquement</li></ul>

\* Les valeurs indiquées proviennent de tests expérimentaux réalisés sous le contrôle d'organismes tiers selon la réglementation de référence. Pour une note de calcul avec des distances minimales, selon les exigences réglementaires de référence, la sous-structure doit être vérifiée par un ingénieur qualifié avant l'installation. GLUE ANCHOR est également disponible sur demande pour d'autres types de membranes.

## ■ CODES ET DIMENSIONS

CODE	description	d <sub>1</sub> [mm]	pcs.	
GLUEBIT	point d'ancrage collé pour toitures en bitume avec œillet tournant pente max. toiture : 15° surface minimale autour du point d'ancrage (en partant du centre) : 1,8 m température externe d'utilisation: min. -30° C / max. 90°C	700	1	
GLUEPVC	point d'ancrage collé pour toitures en PVC pente max. toiture : 15° surface minimale autour du point d'ancrage (en partant du centre) : 2 m	520	1	