

ROD

POINT D'ANCRAGE POUR STRUCTURES EN ACIER

PRATIQUE

Ses dimensions modérées en font un ancrage simple et rapide à installer.

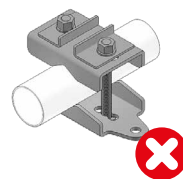
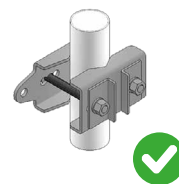
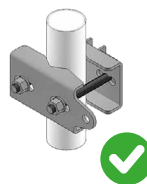
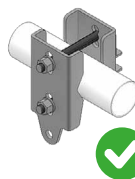
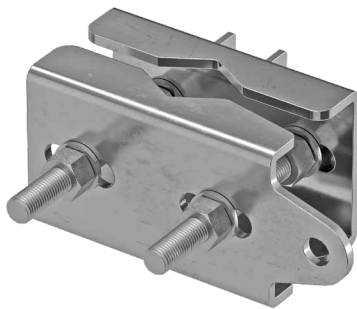
POLYVALENT

Possibilité de montage sur des structures en acier tubulaire et à section carrée.

EN
785-A



NOMBRE MAXIMUM
D'UTILISATEURS



CODES ET DIMENSIONS

CODE	matériau	dimensions [mm]	diamètre point d'ancrage [mm]	poids [kg]	pcs.
ROD	acier inoxydable	208 x 97 x 75-140	17	2,5	1

Les valeurs indiquées proviennent de tests expérimentaux réalisés sous le contrôle d'organismes tiers selon la réglementation de référence. Pour une note de calcul avec des distances minimales, selon les exigences réglementaires de référence, la sous-structure doit être vérifiée par un ingénieur qualifié avant l'installation.

APPLICATIONS

