

GLUE ANCHOR

PUNTO DE ANCLAJE ENCOLADO PARA CUBIERTAS DE BETÓN Y PVC

IMPERMEABLE

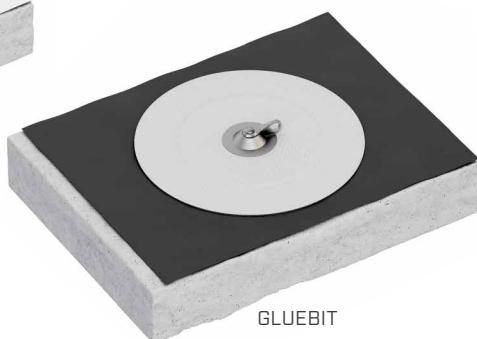
La aplicación no prevé perforar la lámina de PVC ni la lámina bituminosa, lo que garantiza la perfecta impermeabilidad de la cubierta.

INSTALACIÓN RÁPIDA

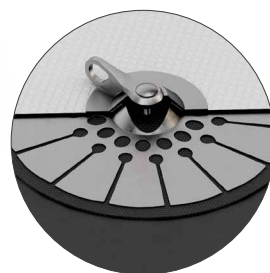
El sistema se instala rápidamente usando muy pocas herramientas.



GLUEPVC



GLUEBIT



GLUEPVC

EN
796:2012
A

PVC

BYTUM

NÚMERO MÁXIMO
DE USUARIOS



DIRECCIÓN DE LA CARGA



TIPOS DE
APLICACIÓN



DATOS TÉCNICOS*

	GLUEPVC	GLUEBIT
requisito material capa de fondo	-	lámina bituminosa multicapa ABB/SBS con al menos una armadura de poliéster lámina de PVC/poliéster reforzado
resistencia a la tracción capa de fondo	$\geq 900\text{N}/50\text{ mm}$ (EN 12311-2)	$340 \pm 20\text{ N}/50\text{ mm}$
otros requisitos de la capa de fondo	la capa de fondo debe estar limpia, sin polvo, musgo, algas y seco	<ul style="list-style-type: none"> fijada mecánicamente (MF) con un mínimo de 3 elementos de fijación por m^2 lastrado con grava de 40 mm espesor mínimo (alrededor de $60\text{ kg}/\text{m}^2$) parcialmente encolado (50 % de la superficie total) sobre un sistema de impermeabilización de la cubierta bituminoso fijado mecánicamente

* Los valores indicados se han obtenido a partir de pruebas experimentales realizadas bajo la supervisión de terceros según la normativa de referencia. Para una memoria de cálculo con distancias mínimas, según los requisitos normativos de referencia, la subestructura debe ser comprobada por un ingeniero cualificado antes de la instalación. Bajo pedido, se puede suministrar GLUE ANCHOR para otros tipos de láminas.

CÓDIGOS Y DIMENSIONES

CÓDIGO	descripción	d_1 [mm]	unid.	
GLUEBIT	punto de anclaje encolado para cubiertas de betón con argolla giratoria pendiente máx. cubierta 15° superficie mínima alrededor del punto de anclaje (desde el centro): 1,8 m temperatura ambiente de uso: mín. -30° C / máx. 90° C	700	1	
GLUEPVC	punto de anclaje encolado para cubiertas de PVC pendiente máx. cubierta 15° superficie mínima alrededor del punto de anclaje (desde el centro): 2 m	520	1	