

ROD

PUNTO DE ANCLAJE PARA ESTRUCTURAS DE ACERO

PRÁCTICO

Gracias a sus dimensiones reducidas, es un anclaje fácil y rápido de instalar.

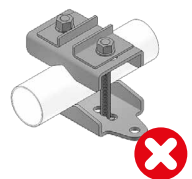
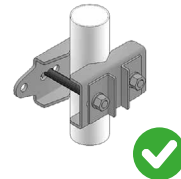
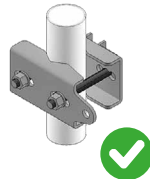
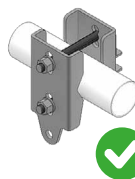
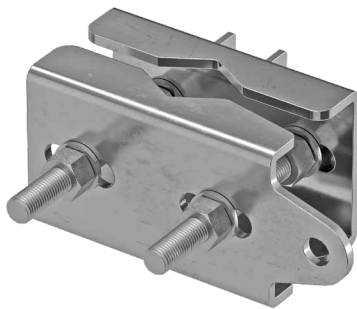
VERSÁTIL

Posibilidad de montaje en estructuras de acero tubulares y en caja de diferentes tamaños.

EN
795-A



NÚMERO MÁXIMO
DE USUARIOS



CÓDIGOS Y DIMENSIONES

CÓDIGO	material	dimensiones [mm]	diámetro punto de anclaje [mm]	peso [kg]	unid.
ROD	acero inoxidable	208 x 97 x 75-140	17	2,5	1

Los valores indicados se han obtenido a partir de pruebas experimentales realizadas bajo la supervisión de terceros según la normativa de referencia. Para una memoria de cálculo con distancias mínimas, según los requisitos normativos de referencia, la subestructura debe ser comprobada por un ingeniero cualificado antes de la instalación.

APLICACIONES

