

ROD

钢结构的锚点

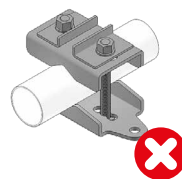
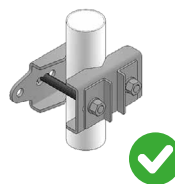
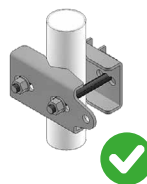
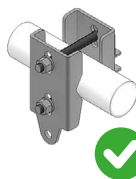
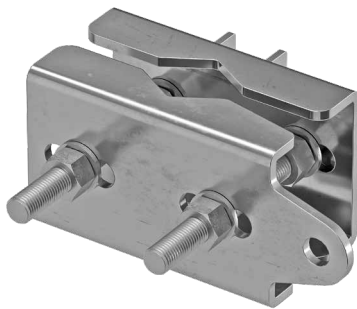
实用
其尺寸不大，令锚点的安装快速简便。

多用途
可以安装在不同尺寸的管状和盒状的钢结构上。

EN
795-A



最大
使用人数



产品编码和规格

产品编码	材料	尺寸 [mm]	锚点 直径 [mm]	重量 [kg]	件
ROD	不锈钢	208 x 97 x 75-140	17	2,5	1

所示数值来自按照适用法规的要求在第三方机构的监督下进行的实验测试。对于具有最小距离的计算报告，根据适用法规的要求，安装前必须由具备资格的工程师对基材进行检查。

应用

