

HBS EVO C5

沉头螺钉

环境腐蚀性等级 C5

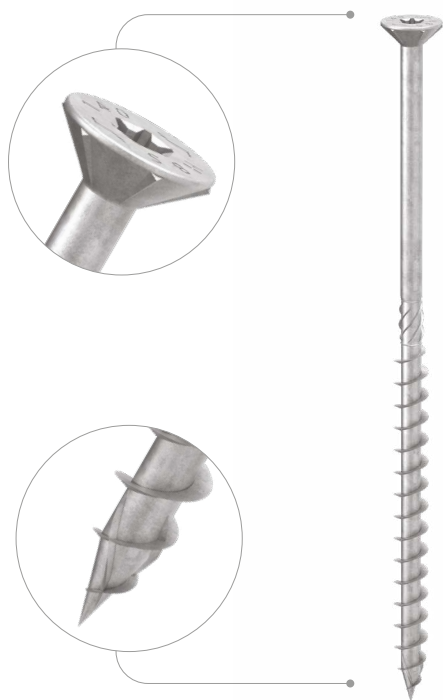
多层涂层能够适用于根据 ISO 9223 标准定义为 C5 级的室外环境。在花旗松木上事先拧紧和拧松的螺钉上进行了超过 3000 小时暴露时间的盐雾测试 (SST)。

最大强度

该螺钉能够满足即使在非常恶劣的环境和木材腐蚀条件下仍能保持高机械性能的需求。

3 THORNS 尾尖

3 THORNS 螺钉尖端可以减少螺钉的安装间距。在更小的空间中可以使用更多的螺钉，在更小的构件中可以使用更大的螺钉，从而降低成本和时间。



MANUALS



BIT INCLUDED

长度 [mm]

3 3,5 8 12

直径 [mm]

12 30 320 1000

服务等级

SC1 SC2 SC3

环境腐蚀性等级

C1 C2 C3 C4 C5

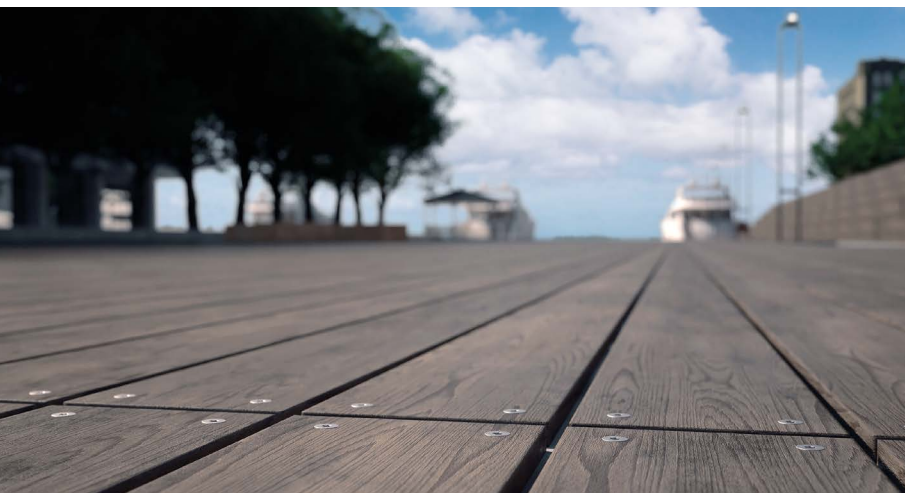
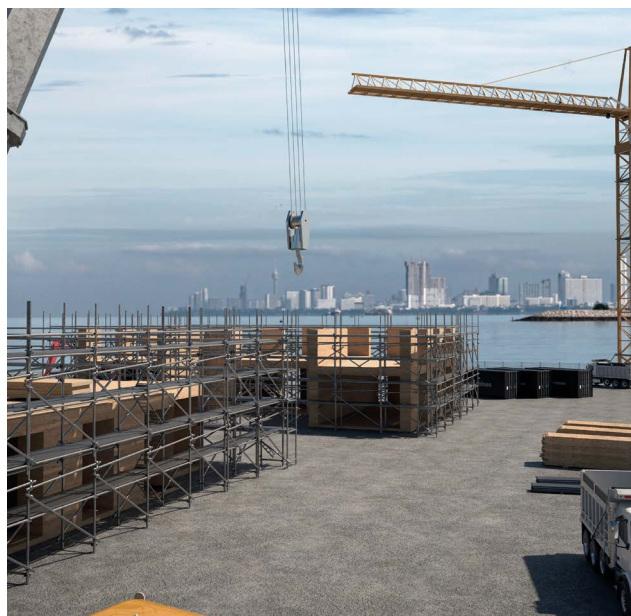
木材腐蚀性

T1 T2 T3 T4

材料

C5
EVO
COATING

带有 C5 EVO 涂层的碳钢，具有极高的耐腐蚀性



应用领域

- 木基板材
- 实木和胶合木
- CLT 和 LVL
- 高密度木材

产品编码和规格

d_1 [mm]	产品编码	L [mm]	b [mm]	A [mm]	件
3,5	HBSEVO3530C5	30	18	12	500
	TX 15	40	18	22	500
4	HBSEVO440C5	40	24	16	500
	TX 20	50	30	20	400
4,5	HBSEVO4550C5	50	30	20	200
	TX 20	60	35	25	200
5	HBSEVO550C5	50	24	26	200
	HBSEVO560C5	60	30	30	200
	HBSEVO570C5	70	35	35	100
	TX 25	80	40	40	100
	HBSEVO590C5	90	45	45	100
	HBSEVO5100C5	100	50	50	100
	HBSEVO680C5	80	40	40	100
6	TX 30	100	50	50	100
	HBSEVO6100C5	100	50	50	100
	HBSEVO6120C5	120	60	60	100
	HBSEVO6140C5	140	75	65	100
	HBSEVO6160C5	160	75	85	100
6	TX 30	180	75	105	100
	HBSEVO6180C5	180	75	105	100
	HBSEVO6200C5	200	75	125	100

d_1 [mm]	产品编码	L [mm]	b [mm]	A [mm]	件
8	TX 40	100	52	48	100
	HBSEVO8100C5	100	52	48	100
	HBSEVO8120C5	120	60	60	100
	HBSEVO8140C5	140	60	80	100
	HBSEVO8160C5	160	80	80	100
	HBSEVO8180C5	180	80	100	100
	HBSEVO8200C5	200	80	120	100
8	TX 40	220	80	140	100
	HBSEVO8220C5	220	80	140	100
	HBSEVO8240C5	240	80	160	100
	HBSEVO8280C5	280	80	200	100
	HBSEVO8320C5	320	100	220	100

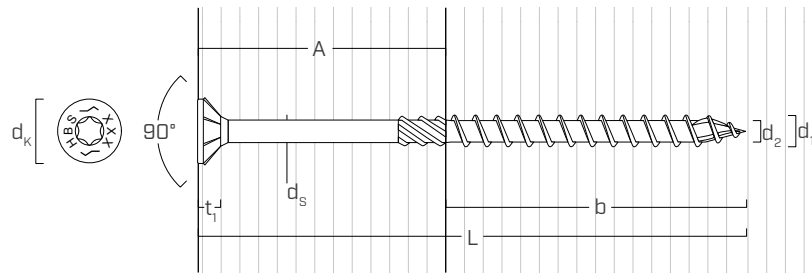
相关产品



HUS EVO 扭力控制器

参见第 页。68

几何参数和机械特性



几何参数

公称直径	d_1	[mm]	3,5	4	4,5	5	6	8
头部直径	d_k	[mm]	7,00	8,00	9,00	10,00	12,00	14,50
螺纹底径	d_2	[mm]	2,25	2,55	2,80	3,40	3,95	5,40
螺杆直径	d_s	[mm]	2,45	2,75	3,15	3,65	4,30	5,80
头部厚度	t_1	[mm]	2,20	2,80	2,80	3,10	4,50	4,50
预钻孔直径 ⁽¹⁾	$d_{V,S}$	[mm]	2,0	2,5	2,5	3,0	4,0	5,0
预钻孔直径 ⁽²⁾	$d_{V,H}$	[mm]	-	-	-	3,5	4,0	6,0

⁽¹⁾预钻孔适用于软木 (softwood)。

⁽²⁾预钻孔适用于硬木 (hardwood) 和山毛榉木 LVL。

机械特性参数

公称直径	d_1	[mm]	3,5	4	4,5	5	6	8
抗拉强度	$f_{tens,k}$	[kN]	3,8	5,0	6,4	7,9	11,3	20,1
屈服力矩	$M_{y,k}$	[Nm]	2,1	3,0	4,1	5,4	9,5	20,1

			针叶木 (softwood)	针叶木 LVL (LVL softwood)	山毛榉 LVL (Beech LVL predrilled)
抗拉强度特征值	$f_{ax,k}$	[N/mm ²]	11,7	15,0	29,0
头部拉穿强度特征值	$f_{head,k}$	[N/mm ²]	10,5	20,0	-
相关密度	ρ_a	[kg/m ³]	350	500	730
计算密度	ρ_k	[kg/m ³]	≤ 440	410 ÷ 550	590 ÷ 750

对于不同材料的应用, 请参阅 ETA-11/0030。

有关最小距离和静态值, 请参阅第 52 页 HBS EVO 产品。