

HBS EVO C5

SÜLLYESZTETT FEJŰ CSAVAR

C5 LÉGKÖRI KORROZÍÓOSZTÁLY

Többrétegű bevonat, ellenáll az ISO 9223 szabvány szerint C5-ös besorolású kültéri környezetnek. SST (Salt Spray Test) 3000 órát meghaladó kitettséggel, Douglas fenyőbe becsavart, majd onnan kicsavart csavarokkal végzett próba.

MAXIMÁLIS ELLENÁLLÁS

Ez a csavar a nagyon kedvezőtlen környezeti és fakorroziós körülmények közötti, kiváló mechanikai teljesítményt igénylő alkalmazásokhoz ajánlott.

3 THORNS HEGY

A 3 THORNS hegynek köszönhetően a minimális telepítési távolságok csökkentek. Több csavar használható kisebb helyen, és nagyobb csavarok kisebb elemekben, idő- és költségmegtakarítással.



MANUALS



BIT INCLUDED

HOSSZÚSÁG [mm]

3 (3,5) 8 12

ÁTMÉRŐ [mm]

12 (30) (320) 1000

FELHASZNÁLÁSI OSZTÁLY

SC1 SC2 SC3

LÉGKÖRI KORROZÍÓOSZTÁLY

C1 C2 C3 C4 C5

FAANYAG KORROZÍÓOSZTÁLYA

T1 T2 T3 T4

ANYAG



erősen korrózióálló, C5 EVO bevonatú szénacél



ALKALMAZÁSI TERÜLETEK

- faalapú panelek
- tömörfa és laminált fa
- CLT és LVL
- nagy sűrűségű fák

KÓDOK ÉS MÉRETEK

d ₁ [mm]	KÓD	L [mm]	b [mm]	A [mm]	db.
3,5	HBSEVO3530C5	30	18	12	500
	TX 15 HBSEVO3540C5	40	18	22	500
4	HBSEVO440C5	40	24	16	500
	TX 20 HBSEVO450C5	50	30	20	400
4,5	HBSEVO4550C5	50	30	20	200
	TX 20 HBSEVO4560C5	60	35	25	200
5	HBSEVO550C5	50	24	26	200
	HBSEVO560C5	60	30	30	200
	HBSEVO570C5	70	35	35	100
	TX 25 HBSEVO580C5	80	40	40	100
	HBSEVO590C5	90	45	45	100
	HBSEVO5100C5	100	50	50	100
	HBSEVO680C5	80	40	40	100
6	TX 30 HBSEVO6100C5	100	50	50	100
	HBSEVO6120C5	120	60	60	100
	HBSEVO6140C5	140	75	65	100
	HBSEVO6160C5	160	75	85	100
	HBSEVO6180C5	180	75	105	100
	HBSEVO6200C5	200	75	125	100

d ₁ [mm]	KÓD	L [mm]	b [mm]	A [mm]	db.
8	TX 40 HBSEVO8100C5	100	52	48	100
	HBSEVO8120C5	120	60	60	100
	HBSEVO8140C5	140	60	80	100
	HBSEVO8160C5	160	80	80	100
	HBSEVO8180C5	180	80	100	100
	TX 40 HBSEVO8200C5	200	80	120	100
	HBSEVO8220C5	220	80	140	100
	HBSEVO8240C5	240	80	160	100
	HBSEVO8280C5	280	80	200	100
	HBSEVO8320C5	320	100	220	100

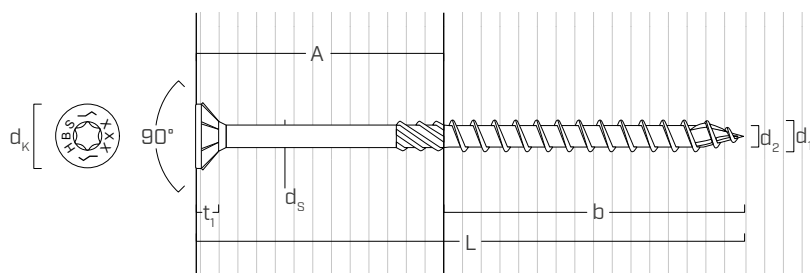
KAPCSOLÓDÓ TERMÉKEK



HUS EVO
NYOMATÉK SZABÁLYOZÓ

lásd old. 68

GEOMETRIA ÉS MECHANIKAI JELLEMZŐK



GEOMETRIA

Névleges átmérő	d ₁	[mm]	3,5	4	4,5	5	6	8
Fejátmérő	d _k	[mm]	7,00	8,00	9,00	10,00	12,00	14,50
Magátmérő	d ₂	[mm]	2,25	2,55	2,80	3,40	3,95	5,40
Szárátmérő	d ₃	[mm]	2,45	2,75	3,15	3,65	4,30	5,80
Fej vastagsága	t ₁	[mm]	2,20	2,80	2,80	3,10	4,50	4,50
Előfúrás átmérője ⁽¹⁾	d _{V,S}	[mm]	2,0	2,5	2,5	3,0	4,0	5,0
Előfúrás átmérője ⁽²⁾	d _{V,H}	[mm]	-	-	-	3,5	4,0	6,0

⁽¹⁾ Előfurat érvényes puhafa (softwood) anyagra.

⁽²⁾ Előfurat érvényes keményfához (hardwood) és bükk LVL-hez.

JELLEMZŐ MECHANIKAI PARAMÉTEREK

Névleges átmérő	d ₁	[mm]	3,5	4	4,5	5	6	8
Húzószilárdság	f _{tens,k}	[kN]	3,8	5,0	6,4	7,9	11,3	20,1
Anyagkifáradási nyomaték	M _{y,k}	[Nm]	2,1	3,0	4,1	5,4	9,5	20,1

		puhafa (softwood)	puhafa LVL (LVL softwood)	előfúrt bükk LVL (Beech LVL predrilled)	
Kihúzási ellenállás jellemző paramétere	f _{ax,k}	[N/mm ²]	11,7	15,0	29,0
Fejbehatalási ellenállás jellemző paramétere	f _{head,k}	[N/mm ²]	10,5	20,0	-
Kapcsolt sűrűség	ρ _a	[kg/m ³]	350	500	730
Számítási sűrűség	ρ _k	[kg/m ³]	≤ 440	410 ÷ 550	590 ÷ 750

Más anyagokkal való használat esetén lásd az ETA-11/0030 szabványt.

A minimális távolságokat és a statikai értékeket lásd a HBS EVO-nál az 52. oldalon.